

ごみ収集カレンダー

垃圾収集日誌

WASTE COLLECTION SCHEDULE

CALENDÁRIO DE COLETA DE LIXO

CALENDARIO DE COLETA DE BASURA

若松

WAKAMATSU

2012.3～2012.9

3月 平成24年(2012) MARCH, MARÇO, MARZO

日	月	火	水	木	金	土
				1 資源B	2 もやせる	3
4	5 プラスチック	6 もやせる	7 資源A	8 有害	9 もやせる	10
11	12 プラスチック	13 もやせる	14 もやせない	15 資源B	16 もやせる	17
18	19 プラスチック	20 もやせる	21 資源A	22	23 もやせる	24
25	26 プラスチック	27 もやせる	28	29	30 もやせる	31

4月 APRIL, ABRIL, ABRIL

日	月	火	水	木	金	土
1	2 プラスチック	3 もやせる	4 資源A	5 資源B	6 もやせる	7
8	9 プラスチック	10 もやせる	11 もやせない	12	13 もやせる	14
15	16 プラスチック	17 もやせる	18 資源A	19 資源B	20 もやせる	21
22	23 プラスチック	24 もやせる	25	26	27 もやせる	28
29	30 プラスチック					

5月 MAY, MAIO, MAYO

日	月	火	水	木	金	土
		1 もやせる	2 資源A	3 資源B	4 もやせる	5
6	7 プラスチック	8 もやせる	9 もやせない	10 もやせる	11	12
13	14 プラスチック	15 もやせる	16 資源A	17 資源B	18 もやせる	19
20	21 プラスチック	22 もやせる	23	24	25 もやせる	26
27	28 プラスチック	29 もやせる	30	31		

6月 JUNE, JUNHO, JUNIO

日	月	火	水	木	金	土
					1 もやせる	2
3	4 プラスチック	5 もやせる	6 資源A	7 資源B	8 もやせる	9
10	11 プラスチック	12 もやせる	13 もやせない	14	15 もやせる	16
17	18 プラスチック	19 もやせる	20 資源A	21 資源B	22 もやせる	23
24	25 プラスチック	26 もやせる	27	28	29 もやせる	30

7月 JULY, JULHO, JULIO

日	月	火	水	木	金	土
1	2 プラスチック	3 もやせる	4 資源A	5 資源B	6 もやせる	7
8	9 プラスチック	10 もやせる	11 もやせない	12 有害	13 もやせる	14
15	16 プラスチック	17 もやせる	18 資源A	19 資源B	20 もやせる	21
22	23 プラスチック	24 もやせる	25	26	27 もやせる	28
29	30 プラスチック	31 もやせる				

8月 AUGUST, AGOSTO, AGOSTO

日	月	火	水	木	金	土
			1 資源A	2 資源B	3 もやせる	4
5	6 プラスチック	7 もやせる	8 もやせない	9	10 もやせる	11
12	13 プラスチック	14 もやせる	15 資源A	16 資源B	17 もやせる	18
19	20 プラスチック	21 もやせる	22	23	24 もやせる	25
26	27 プラスチック	28 もやせる	29	30	31 もやせる	

9月 SEPTEMBER, SETEMBRO, SEPTIEMBRE

日	月	火	水	木	金	土
						1
2	3 プラスチック	4 もやせる	5 資源A	6 資源B	7 もやせる	8
9	10 プラスチック	11 もやせる	12 もやせない	13	14 もやせる	15
16	17 プラスチック	18 もやせる	19 資源A	20 資源B	21 もやせる	22
23	24 プラスチック	25 もやせる	26	27	28 もやせる	29
30						

もやせるごみ(火・金曜日)
可燃性垃圾(星期二,五)
Combustible Waste (Tuesday, Friday)
Lixos queimáveis (Têrça, Sexta)
Basuras incinerable (Martes, Viernes)

プラスチックごみ(月曜日)
塑料垃圾(星期一)
Plastic Waste (Monday)
Lixos de plástico (Segunda)
Basuras de plástico (Lunes)

もやせないごみ(第2水曜日)
不燃性垃圾(第二星期三)
Noncombustible Waste (2nd Wednesday)
Lixos não queimáveis (2ª Quarta-feira)
Basuras noincinerable (2ª Miércoles)

資源ごみA(紙類)(第1・3水曜日)
資源垃圾 A(紙類)(第一・三星期三)
Recyclable Waste A (Paper) (1st & 3rd Wednesday)
Lixos recursos A (Papel) (1ª e 3ª Quarta-feira)
Basuras recursos A (Papel) (1ª y 3ª Miércoles)

資源ごみB(あきかん・あきびん・ペットボトル・衣類)(第1・3木曜日)
資源垃圾 B(空罐・空瓶・塑料瓶・衣服类)(第一・三星期四)
Recyclable Waste B
(Empty cans, Empty bottles, Pet bottles, Clothes) (1st & 3rd Thursday)
Lixos recursos B
(Lata vazia, Garrafa vazia, Garrafa de plástico, Farrapos ou roupas inúteis)
(1ª e 3ª Quinta-feira)
Basuras recursos B
(Lata vacía, Botella vacía, Botella de plástico, Trapos o ropas inútil)
(1ª y 3ª Jueves)

有害ごみ(H.24 3/8, 7/12, 11/29, H.25 3/14)
有害垃圾(2012年3月8号,7月12号,11月29号,2013年3月14号)
Hazardous items(Mar.8,July.12,Nov.29 2012 & Mar.14 2013)
Lixos nocivos(2012~8 de Mar., 12 de Jul., 29 de Nov., 2013~14 de Mar.)
Basuras peligrosas(2012~8 de Mar., 12 de Jul., 29 de Nov.,2013~14 de Mar.)

※ 祝日でも収集します。
节日也垃圾收集
Waste shall be collected on national holidays.
Aos feriados nacionais também recolhe-se.
La basura será recogida en días festivos.

廃棄物対策課 TEL 382-7609
FAX 382-2214

10月以降のカレンダーは、裏面にあります。

ごみ収集カレンダー

垃圾収集日誌

WASTE COLLECTION SCHEDULE

CALENDÁRIO DE COLETA DE LIXO

CALENDARIO DE COLETA DE BASURA

若松

WAKAMATSU

2012.10～2013.3

11月 NOVEMBER, NOVEMBRO, NOVIEMBRE

日	月	火	水	木	金	土
				1 資源B	2 もやせる	3
4	5 プラスチック	6 もやせる	7 資源A	8	9 もやせる	10
11	12 プラスチック	13 もやせる	14 もやせない	15 資源B	16 もやせる	17
18	19 プラスチック	20 もやせる	21 資源A	22	23 もやせる	24
25	26 プラスチック	27 もやせる	28	29 有害	30 もやせる	

12月 DECEMBER, DEZEMBRO, DICIEMBRE

日	月	火	水	木	金	土
						1
2	3 プラスチック	4 もやせる	5 資源A	6 資源B	7 もやせる	8
9	10 プラスチック	11 もやせる	12 もやせない	13	14 もやせる	15
16	17 プラスチック	18 もやせる	19 資源A	20 資源B	21 もやせる	22
23	24 プラスチック	25 もやせる	26	27	28 もやせる	29
30	31 収集休み					

1月 平成25年(2013) JANUARY, JANEIRO, ENERO

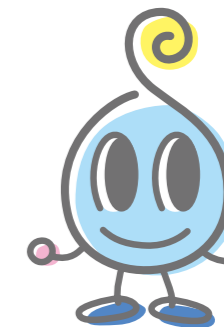
日	月	火	水	木	金	土
		1 収集休み	2 収集休み	3 収集休み	4 もやせる	5
6	7 プラスチック	8 もやせる	9 もやせない	10	11 もやせる	12
13	14 プラスチック	15 もやせる	16 資源A	17 資源B	18 もやせる	19
20	21 プラスチック	22 もやせる	23	24	25 もやせる	26
27	28 プラスチック	29 もやせる	30	31		

2月 FEBRUARY, FEVEREIRO, FEBRERO

日	月	火	水	木	金	土
					1 もやせる	2
3	4 プラスチック	5 もやせる	6 資源A	7 資源B	8 もやせる	9
10	11 プラスチック	12 もやせる	13 もやせない	14	15 もやせる	16
17	18 プラスチック	19 もやせる	20 資源A	21 資源B	22 もやせる	23
24	25 プラスチック	26 もやせる	27	28		

3月 MARCH, MARÇO, MARZO

日	月	火	水	木	金	土
					1 もやせる	2
3	4 プラスチック	5 もやせる	6 資源A	7 資源B	8 もやせる	9
10	11 プラスチック	12 もやせる	13 もやせない	14 有害	15 もやせる	16
17	18 プラスチック	19 もやせる	20 資源A	21 資源B	22 もやせる	23
24	25 プラスチック	26 もやせる	27	28	29 もやせる	30
31						



愛称: クリン

捨てないで
きれいな街を
守るため

鈴鹿市不法投棄対策連絡会議

廃棄物対策課 TEL 382-7609
FAX 382-2214

もやせるごみ(火・金曜日)
可燃性垃圾(星期二,五)
Combustible Waste (Tuesday, Friday)
Lixos queimáveis (Têrça, Sexta)
Basuras incinerable (Martes, Viernes)

プラスチックごみ(月曜日)
塑料垃圾(星期一)
Plastic Waste (Monday)
Lixos de plástico (Segunda)
Basuras de plástico (Lunes)

もやせないごみ(第2水曜日)
不燃性垃圾(第二星期三)
Noncombustible Waste (2nd Wednesday)
Lixos não queimáveis (2ª Quarta-feira)
Basuras noincinerable (2ª Miércoles)

資源ごみA(紙類)(第1・3水曜日)
資源垃圾 A(紙類)(第一・三星期三)
Recyclable Waste A (Paper) (1st & 3rd Wednesday)
Lixos recursos A (Papel) (1ª e 3ª Quarta-feira)
Basuras recursos A (Papel) (1ª y 3ª Miércoles)

資源ごみB(あきかん・あきびん・ペットボトル・衣類)(第1・3木曜日)
資源垃圾 B(空罐・空瓶・塑料瓶・衣服类)(第一・三星期四)
Recyclable Waste B
(Empty cans, Empty bottles, Pet bottles, Clothes) (1st & 3rd Thursday)
Lixos recursos B
(Lata vazia, Garrafa vazia, Garrafa de plástico, Farrapos ou roupas inúteis)
(1ª e 3ª Quinta-feira)
Basuras recursos B
(Lata vacía, Botella vacía, Botella de plástico, Trapos o ropas inútil)
(1ª y 3ª Jueves)

有害ごみ(H.24 3/8, 7/12, 11/29, H.25 3/14)
有害垃圾(2012年3月8号,7月12号,11月29号,2013年3月14号)
Hazardous items(Mar.8,July.12,Nov.29 2012 & Mar.14 2013)
Lixos nocivos(2012~8 de Mar., 12 de Jul., 29 de Nov., 2013~14 de Mar.)
Basuras peligrosas(2012~8 de Mar., 12 de Jul., 29 de Nov.,2013~14 de Mar.)

※ 祝日でも収集します。
节日也垃圾收集
Waste shall be collected on national holidays.
Aos feriados nacionais também recolhe-se.
La basura será recogida en días festivos.