

# ごみ収集カレンダー

## 垃圾収集日

### WASTE COLLECTION SCHEDULE

### CALENDÁRIO DE COLETA DE LIXO

### CALENDARIO DE COLETA DE BASURA

玉垣

TAMAGAKI

2012.3～2012.9

## 3月 平成24年(2012) MARCH, MARÇO, MARZO

日	月	火	水	木	金	土
				1 プラスチック	2 もやせる	3
4	5	6 もやせる	7 資源A	8 プラスチック	9 もやせる	10
11	12	13 もやせる	14 資源B	15 プラスチック	16 もやせる	17
18	19	20 もやせる	21 資源A	22 プラスチック	23 もやせる	24
25	26	27 もやせる	28 もやせない 資源B	29 プラスチック	30 もやせる	31

## 4月 APRIL, ABRIL, ABRIL

日	月	火	水	木	金	土
1	2	3 もやせる	4 資源A	5 プラスチック	6 もやせる	7
8	9	10 もやせる	11 資源B	12 プラスチック	13 もやせる	14
15	16	17 もやせる	18 資源A	19 プラスチック	20 もやせる	21
22	23	24 もやせる	25 もやせない 資源B	26 プラスチック	27 もやせる	28
29	30					

## 5月 MAY, MAIO, MAYO

日	月	火	水	木	金	土
		1 もやせる	2 資源A	3 プラスチック	4 もやせる	5
6	7	8 もやせる	9 資源B	10 プラスチック	11 もやせる	12
13	14	15 もやせる	16 資源A	17 プラスチック	18 もやせる	19
20	21	22 もやせる	23 もやせない 資源B	24 プラスチック	25 もやせる	26
27	28	29 もやせる	30	31 プラスチック		

## 6月 JUNE, JUNHO, JUNIO

日	月	火	水	木	金	土
					1 もやせる	2
3	4	5 もやせる	6 資源A	7 プラスチック	8 もやせる	9
10	11	12 もやせる	13 資源B	14 プラスチック	15 もやせる	16
17	18 有害	19 もやせる	20 資源A	21 プラスチック	22 もやせる	23
24	25	26 もやせる	27 もやせない 資源B	28 プラスチック	29 もやせる	30

## 7月 JULY, JULHO, JULIO

日	月	火	水	木	金	土
1	2	3 もやせる	4 資源A	5 プラスチック	6 もやせる	7
8	9	10 もやせる	11 資源B	12 プラスチック	13 もやせる	14
15	16	17 もやせる	18 資源A	19 プラスチック	20 もやせる	21
22	23	24 もやせる	25 もやせない 資源B	26 プラスチック	27 もやせる	28
29	30	31 もやせる				

## 8月 AUGUST, AGOSTO, AGOSTO

日	月	火	水	木	金	土
			1 資源A	2 プラスチック	3 もやせる	4
5	6	7 もやせる	8 資源B	9 プラスチック	10 もやせる	11
12	13	14 もやせる	15 資源A	16 プラスチック	17 もやせる	18
19	20	21 もやせる	22 もやせない 資源B	23 プラスチック	24 もやせる	25
26	27	28 もやせる	29	30 プラスチック	31 もやせる	

## 9月 SEPTEMBER, SETEMBRO, SEPTIEMBRE

日	月	火	水	木	金	土
						1
2	3	4 もやせる	5 資源A	6 プラスチック	7 もやせる	8
9	10	11 もやせる	12 資源B	13 プラスチック	14 もやせる	15
16	17	18 もやせる	19 資源A	20 プラスチック	21 もやせる	22
23	24	25 もやせる	26 もやせない 資源B	27 プラスチック	28 もやせる	29
30						

**もやせるごみ(火・金曜日)**  
可燃性ごみ(星期二,五)  
Combustible Waste (Tuesday, Friday)  
Lixos queimáveis (Têrça, Sexta)  
Basuras incinerable (Martes, Viernes)

**プラスチックごみ(木曜日)**  
塑料ごみ(星期四)  
Plastic Waste (Thursday)  
Lixos de plástico (Quinta)  
Basuras de plástico (Jueves)

**もやせないごみ(第4水曜日)**  
不燃性ごみ(第四星期三)  
Noncombustible Waste (4th Wednesday)  
Lixos não queimáveis (4ª Quarta-feira)  
Basuras noincinerable (4ª Miércoles)

**資源ごみA(紙類)(第1・3水曜日)**  
資源ごみ A(紙類)(第一・三星期三)  
Recyclable Waste A (Paper) (1st & 3rd Wednesday)  
Lixos recursos A (Papel) (1ª e 3ª Quarta-feira)  
Basuras recursos A (Papel) (1ª y 3ª Miércoles)

**資源ごみB(空き缶・空きびん・ペットボトル・衣類)(第2・4水曜日)**  
資源ごみ B(空罐・空瓶・塑料瓶・衣服类)(第二・四星期三)  
Recyclable Waste B  
(Empty cans, Empty bottles, Pet bottles, Clothes) (2nd & 4th Wednesday)  
Lixos recursos B  
(Lata vazia, Garrafa vazia, Garrafa de plástico, Farrapos ou roupas inúteis)  
(2ª e 4ª Quarta-feira)  
Basuras recursos B  
(Lata vacía, Botella vacía, Botella de plástico, Trapos o ropas inútil)  
(2ª y 4ª Miércoles)

**有害ごみ(H.24 6/18, 10/15, H.25 2/18)**  
有害ごみ(2012年6月18号,10月15号,2013年2月18号)  
Hazardous items(June.18, Oct.15 2012 & Feb.18 2013)  
Lixos nocivos(2012~18 de Jun., 15 de Out., 2013~18 de Fev.)  
Basuras peligrosas(2012~18 de Jun., 15 de Oct., 2013~18 de Feb.)

※ 祝日でも収集します。  
节日也垃圾收集  
Waste shall be collected on national holidays.  
Aos feriados nacionais também recolhe-se.  
La basura será recogida en días festivos.

廃棄物対策課 TEL 382-7609  
FAX 382-2214

10月以降のカレンダーは、裏面にあります。

# ごみ収集カレンダー

垃圾収集日誌

WASTE COLLECTION  
SCHEDULE

CALENDÁRIO DE COLETA DE  
LIXO

CALENDARIO DE COLETA DE  
BASURA

玉垣

TAMAGAKI

2012.10～2013.3

## 11月 NOVEMBER, NOVEMBRO, NOVIEMBRE

日	月	火	水	木	金	土
				1 プラスチック	2 もやせる	3
4	5	6 もやせる	7 資源A	8 プラスチック	9 もやせる	10
11	12	13 もやせる	14 資源B	15 プラスチック	16 もやせる	17
18	19	20 もやせる	21 資源A	22 プラスチック	23 もやせる	24
25	26	27 もやせる	28 もやせない 資源B	29 プラスチック	30 もやせる	

## 12月 DECEMBER, DEZEMBRO, DICIEMBRE

日	月	火	水	木	金	土
						1
2	3	4 もやせる	5 資源A	6 プラスチック	7 もやせる	8
9	10	11 もやせる	12 資源B	13 プラスチック	14 もやせる	15
16	17	18 もやせる	19 資源A	20 プラスチック	21 もやせる	22
23	24	25 もやせる	26 もやせない 資源B	27 プラスチック	28 もやせる	29
30	31					

## 1月 平成25年(2013) JANUARY, JANEIRO, ENERO

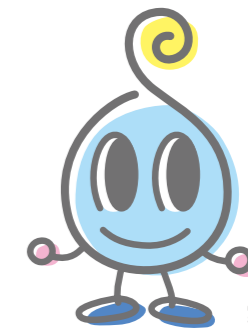
日	月	火	水	木	金	土
		1 収集休み	2 収集休み	3 収集休み	4 もやせる	5
6	7	8 もやせる	9 資源B	10 プラスチック	11 もやせる	12
13	14	15 もやせる	16 資源A	17 プラスチック	18 もやせる	19
20	21	22 もやせる	23 もやせない 資源B	24 プラスチック	25 もやせる	26
27	28	29 もやせる	30	31 プラスチック		

## 2月 FEBRUARY, FEVEREIRO, FEBRERO

日	月	火	水	木	金	土
					1 もやせる	2
3	4	5 もやせる	6 資源A	7 プラスチック	8 もやせる	9
10	11	12 もやせる	13 資源B	14 プラスチック	15 もやせる	16
17	18 有害	19 もやせる	20 資源A	21 プラスチック	22 もやせる	23
24	25	26 もやせる	27 もやせない 資源B	28 プラスチック		

## 3月 MARCH, MARÇO, MARZO

日	月	火	水	木	金	土
					1 もやせる	2
3	4	5 もやせる	6 資源A	7 プラスチック	8 もやせる	9
10	11	12 もやせる	13 資源B	14 プラスチック	15 もやせる	16
17	18	19 もやせる	20 資源A	21 プラスチック	22 もやせる	23
24	25	26 もやせる	27 もやせない 資源B	28 プラスチック	29 もやせる	30
31						



愛称: クリン

捨てないで  
きれいな街を  
守るため

鈴鹿市不法投棄対策連絡会議

廃棄物対策課 TEL 382-7609  
FAX 382-2214

**もやせるごみ(火・金曜日)**  
可燃性垃圾(星期二,五)  
Combustible Waste (Tuesday, Friday)  
Lixos queimáveis (Terça, Sexta)  
Basuras incinerable (Martes, Viernes)

**プラスチックごみ(木曜日)**  
塑料垃圾(星期四)  
Plastic Waste (Thursday)  
Lixos de plástico (Quinta)  
Basuras de plástico (Jueves)

**もやせないごみ(第4水曜日)**  
不燃性垃圾(第四星期三)  
Noncombustible Waste (4th Wednesday)  
Lixos não queimáveis (4ª Quarta-feira)  
Basuras noincinerable (4ª Miércoles)

**資源ごみA(紙類)(第1・3水曜日)**  
資源垃圾 A(紙類)(第一・三星期三)  
Recyclable Waste A (Paper) (1st & 3rd Wednesday)  
Lixos recursos A (Papel) (1ª e 3ª Quarta-feira)  
Basuras recursos A (Papel) (1ª y 3ª Miércoles)

**資源ごみB(あきかん・あきびん・ペットボトル・衣類)(第2・4水曜日)**  
資源垃圾 B(空罐・空瓶・塑料瓶・衣服类)(第二・四星期三)  
Recyclable Waste B  
(Empty cans, Empty bottles, Pet bottles, Clothes) (2nd & 4th Wednesday)  
Lixos recursos B  
(Lata vazia, Garrafa vazia, Garrafa de plástico, Farrapos ou roupas inúteis)  
(2ª e 4ª Quarta-feira)  
Basuras recursos B  
(Lata vacía, Botella vacía, Botella de plástico, Trapos o ropas inútil)  
(2ª y 4ª Miércoles)

**有害ごみ(H.24 6/18, 10/15, H.25 2/18)**  
有害垃圾(2012年6月18号,10月15号,2013年2月18号)  
Hazardous items (June.18, Oct.15 2012 & Feb.18 2013)  
Lixos nocivos (2012~18 de Jun., 15 de Out., 2013~18 de Fev.)  
Basuras peligrosas (2012~18 de Jun., 15 de Oct., 2013~18 de Feb.)

※ 祝日でも収集します。  
节日也垃圾收集  
Waste shall be collected on national holidays.  
Aos feriados nacionais também recolhe-se.  
La basura será recogida en días festivos.