

# ごみ収集カレンダー

## 垃圾収集日誌

### WASTE COLLECTION SCHEDULE

### CALENDÁRIO DE COLETA DE LIXO

### CALENDARIO DE COLETA DE BASURA

## 国府・井田川

KO-IDAGAWA

2012.3～2012.9

### 3月 平成24年(2012) MARCH, MARÇO, MARZO

日	月	火	水	木	金	土
				1 もやせる	2 プラスチック	3
4	5 もやせる	6 資源B	7 もやせない	8 もやせる	9 プラスチック	10
11	12 もやせる	13	14 資源A	15 もやせる	16 プラスチック	17
18	19 もやせる	20 資源B	21	22 もやせる	23 プラスチック	24
25	26 もやせる	27	28 資源A	29 もやせる	30 プラスチック	31

### 4月 APRIL, ABRIL, ABRIL

日	月	火	水	木	金	土
1	2 もやせる	3 資源B	4 もやせない	5 もやせる	6 プラスチック	7
8	9 もやせる	10 有害	11 資源A	12 もやせる	13 プラスチック	14
15	16 もやせる	17 資源B	18	19 もやせる	20 プラスチック	21
22	23 もやせる	24	25 資源A	26 もやせる	27 プラスチック	28
29	30 もやせる					

### 5月 MAY, MAIO, MAYO

日	月	火	水	木	金	土
		1 資源B	2 もやせない	3 もやせる	4 プラスチック	5
6	7 もやせる	8	9 資源A	10 もやせる	11 プラスチック	12
13	14 もやせる	15 資源B	16	17 もやせる	18 プラスチック	19
20	21 もやせる	22	23 資源A	24 もやせる	25 プラスチック	26
27	28 もやせる	29	30	31 もやせる		

### 6月 JUNE, JUNHO, JUNIO

日	月	火	水	木	金	土
					1 プラスチック	2
3	4 もやせる	5 資源B	6 もやせない	7 もやせる	8 プラスチック	9
10	11 もやせる	12	13 資源A	14 もやせる	15 プラスチック	16
17	18 もやせる	19 資源B	20	21 もやせる	22 プラスチック	23
24	25 もやせる	26	27 資源A	28 もやせる	29 プラスチック	30

### 7月 JULY, JULHO, JULIO

日	月	火	水	木	金	土
1	2 もやせる	3 資源B	4 もやせない	5 もやせる	6 プラスチック	7
8	9 もやせる	10	11 資源A	12 もやせる	13 プラスチック	14
15	16 もやせる	17 資源B	18	19 もやせる	20 プラスチック	21
22	23 もやせる	24	25 資源A	26 もやせる	27 プラスチック	28
29	30 もやせる	31				

### 8月 AUGUST, AGOSTO, AGOSTO

日	月	火	水	木	金	土
			1 もやせない	2 もやせる	3 プラスチック	4
5	6 もやせる	7 資源B	8 資源A	9 もやせる	10 プラスチック	11
12	13 もやせる	14 有害	15	16 もやせる	17 プラスチック	18
19	20 もやせる	21 資源B	22 資源A	23 もやせる	24 プラスチック	25
26	27 もやせる	28	29	30 もやせる	31 プラスチック	

### 9月 SEPTEMBER, SETEMBRO, SEPTIEMBRE

日	月	火	水	木	金	土
						1
2	3 もやせる	4 資源B	5 もやせない	6 もやせる	7 プラスチック	8
9	10 もやせる	11	12 資源A	13 もやせる	14 プラスチック	15
16	17 もやせる	18 資源B	19	20 もやせる	21 プラスチック	22
23	24 もやせる	25	26 資源A	27 もやせる	28 プラスチック	29
30						

**もやせるごみ(月・木曜日)**  
可燃性垃圾(星期一,四)  
Combustible Waste (Monday, Thursday)  
Lixos queimáveis (Segunda, Quinta)  
Basuras incinerable (Lunes, Jueves)

**プラスチックごみ(金曜日)**  
塑料垃圾(星期五)  
Plastic Waste (Friday)  
Lixos de plástico (Sexta)  
Basuras de plástico (Viernes)

**もやせないごみ(第1水曜日)**  
不燃性垃圾(第一星期三)  
Noncombustible Waste (1st Wednesday)  
Lixos não queimáveis (1ª Quarta-feira)  
Basuras noincinerable (1ª Miércoles)

**(1月のみ第1土曜日)**  
(只一月第一星期六)  
(1st Saturday in January)  
(1ª Sábado em Janeiro)  
(1ª Sábado en Enero)

**資源ごみA(紙類)(第2・4水曜日)**  
資源垃圾A(紙类)(第二・四星期三)  
Recyclable Waste A (Paper) (2nd & 4th Wednesday)  
Lixos recursos A (Papel) (2ª e 4ª Quarta-feira)  
Basuras recursos A (Papel) (2ª y 4ª Miércoles)

**資源ごみB(あきかん・あきびん・ペットボトル・衣類)(第1・3火曜日)**  
資源垃圾B(空罐・空瓶・塑料瓶・衣服类)(第一・三星期二)  
Recyclable Waste B  
(Empty cans, Empty bottles, Pet bottles, Clothes) (1st & 3rd Tuesday)  
Lixos recursos B  
(Lata vazia, Garrafa vazia, Garrafa de plástico, Farrapos ou roupas inúteis)  
(1ª e 3ª Têrça-feira)  
Basuras recursos B  
(Lata vacía, Botella vacía, Botella de plástico, Trapos o ropas inútil)  
(1ª y 3ª Martes)

**有害ごみ(H.24 4/10,8/14,12/11)**  
有害垃圾(2012年4月10号,8月14号,12月11号)  
Hazardous items(Apr.10, Aug.14 & Dec.11 2012)  
Lixos nocivos(2012~10 de Abr.,14 de Ago., 11 de Dez.)  
Basuras peligrosas(2012~10 de Abr.,14 de Ago., 11 de Dic.)

※ 祝日でも収集します。  
节日也垃圾收集  
Waste shall be collected on national holidays.  
Aos feriados nacionais também recolhe-se.  
La basura será recogida en días festivos.

廃棄物対策課 TEL 382-7609  
FAX 382-2214

10月以降のカレンダーは、裏面にあります。

# ごみ収集カレンダー

垃圾収集日誌

WASTE COLLECTION SCHEDULE

CALENDÁRIO DE COLETA DE LIXO

CALENDARIO DE COLETA DE BASURA

国府・井田川

KO-IDAGAWA

2012.10～2013.3

## 11月 NOVEMBER, NOVEMBRO, NOVIEMBRE

日	月	火	水	木	金	土
				1 もやせる	2 プラスチック	3
4	5 もやせる	6 資源B	7 もやせない	8 もやせる	9 プラスチック	10
11	12 もやせる	13	14 資源A	15 もやせる	16 プラスチック	17
18	19 もやせる	20 資源B	21	22 もやせる	23 プラスチック	24
25	26 もやせる	27	28 資源A	29 もやせる	30 プラスチック	

## 12月 DECEMBER, DEZEMBRO, DICIEMBRE

日	月	火	水	木	金	土
						1
2	3 もやせる	4 資源B	5 もやせない	6 もやせる	7 プラスチック	8
9	10 もやせる	11 有害	12 資源A	13 もやせる	14 プラスチック	15
16	17 もやせる	18 資源B	19	20 もやせる	21 プラスチック	22
23	24 もやせる	25	26 資源A	27 もやせる	28 プラスチック	29
30	31 もやせる					

## 1月 平成25年(2013) JANUARY, JANEIRO, ENERO

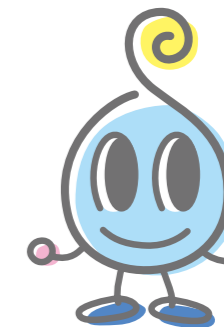
日	月	火	水	木	金	土
		1 収集休み	2 収集休み	3 収集休み	4 プラスチック	5 もやせない
6	7 もやせる	8	9 資源A	10 もやせる	11 プラスチック	12
13	14 もやせる	15 資源B	16	17 もやせる	18 プラスチック	19
20	21 もやせる	22	23 資源A	24 もやせる	25 プラスチック	26
27	28 もやせる	29	30	31 もやせる		

## 2月 FEBRUARY, FEVEREIRO, FEBRERO

日	月	火	水	木	金	土
					1 プラスチック	2
3	4 もやせる	5 資源B	6 もやせない	7 もやせる	8 プラスチック	9
10	11 もやせる	12	13 資源A	14 もやせる	15 プラスチック	16
17	18 もやせる	19 資源B	20	21 もやせる	22 プラスチック	23
24	25 もやせる	26	27 資源A	28 もやせる		

## 3月 MARCH, MARÇO, MARZO

日	月	火	水	木	金	土
					1 プラスチック	2
3	4 もやせる	5 資源B	6 もやせない	7 もやせる	8 プラスチック	9
10	11 もやせる	12	13 資源A	14 もやせる	15 プラスチック	16
17	18 もやせる	19 資源B	20	21 もやせる	22 プラスチック	23
24	25 もやせる	26	27 資源A	28 もやせる	29 プラスチック	30
31						



愛称: クリン

捨てないで  
きれいな街を  
守るため

鈴鹿市不法投棄対策連絡会議

廃棄物対策課 TEL 382-7609  
FAX 382-2214

**もやせるごみ**(月・木曜日)  
可燃性垃圾(星期一,四)  
Combustible Waste (Monday, Thursday)  
Lixos queimáveis (Segunda, Quinta)  
Basuras incinerables (Lunes, Jueves)

**プラスチックごみ**(金曜日)  
塑料垃圾(星期五)  
Plastic Waste (Friday)  
Lixos de plástico (Sexta)  
Basuras de plástico (Viernes)

**もやせないごみ**(第1水曜日)  
不燃性垃圾(第一星期三)  
Noncombustible Waste (1st Wednesday)  
Lixos não queimáveis (1ª Quarta-feira)  
Basuras noincinerables (1ª Miércoles)

**(1月のみ第1土曜日)**  
(只一月第一星期六)  
(1st Saturday in January)  
(1ª Sábado em Janeiro)  
(1ª Sábado en Enero)

**資源ごみA**(紙類)(第2・4水曜日)  
資源垃圾A(紙類)(第二・四星期三)  
Recyclable Waste A (Paper) (2nd & 4th Wednesday)  
Lixos recursos A (Papel) (2ª e 4ª Quarta-feira)  
Basuras recursos A (Papel) (2ª y 4ª Miércoles)

**資源ごみB**(あきかん・あきびん・ペットボトル・衣類)(第1・3火曜日)  
資源垃圾B(空罐・空瓶・塑料瓶・衣服类)(第一・三星期二)  
Recyclable Waste B  
(Empty cans, Empty bottles, Pet bottles, Clothes) (1st & 3rd Tuesday)  
Lixos recursos B  
(Lata vazia, Garrafa vazia, Garrafa de plástico, Farrapos ou roupas inúteis)  
(1ª e 3ª Terça-feira)  
Basuras recursos B  
(Lata vacía, Botella vacía, Botella de plástico, Trapos o ropas inútil)  
(1ª y 3ª Martes)

**有害ごみ**(H.24 4/10,8/14,12/11)  
有害垃圾(2012年4月10号,8月14号,12月11号)  
Hazardous items (Apr.10, Aug.14 & Dec.11 2012)  
Lixos nocivos (2012~10 de Abr., 14 de Ago., 11 de Dez.)  
Basuras peligrosas (2012~10 de Abr., 14 de Ago., 11 de Dic.)

※ 祝日でも収集します。  
节日也垃圾收集  
Waste shall be collected on national holidays.  
Aos feriados nacionais também recolhe-se.  
La basura será recogida en días festivos.