

ごみ収集カレンダー

垃圾収集日誌

WASTE COLLECTION SCHEDULE

CALENDÁRIO DE COLETA DE LIXO

CALENDARIO DE COLETA DE BASURA

河曲

KAWANO

2012.3～2012.9

3月 平成24年(2012) MARCH, MARÇO, MARZO

| 日 | 月 | 火 | 水 | 木 | 金 | 土 |
|----|------------|--------------|-------------|------------|-----------|----|
| | | | | 1 もやせる | 2 資源B | 3 |
| 4 | 5 もやせる | 6 プラスチック | 7 | 8 もやせる | 9 | 10 |
| 11 | 12 もやせる | 13 プラスチック | 14 資源A | 15 もやせる | 16 資源B | 17 |
| 18 | 19 もやせる | 20 プラスチック | 21 もやせない | 22 もやせる | 23 | 24 |
| 25 | 26 もやせる | 27 プラスチック | 28 資源A | 29 もやせる | 30 | 31 |

4月 APRIL, ABRIL, ABRIL

| 日 | 月 | 火 | 水 | 木 | 金 | 土 |
|----|------------|--------------|-------------|------------|-----------|----|
| 1 | 2 もやせる | 3 プラスチック | 4 | 5 もやせる | 6 資源B | 7 |
| 8 | 9 もやせる | 10 プラスチック | 11 資源A | 12 もやせる | 13 | 14 |
| 15 | 16 もやせる | 17 プラスチック | 18 もやせない | 19 もやせる | 20 資源B | 21 |
| 22 | 23 もやせる | 24 プラスチック | 25 資源A | 26 もやせる | 27 | 28 |
| 29 | 30 もやせる | | | | | |

5月 MAY, MAIO, MAYO

| 日 | 月 | 火 | 水 | 木 | 金 | 土 |
|----|------------|--------------|-------------|------------|-----------|----|
| | | 1 プラスチック | 2 | 3 もやせる | 4 資源B | 5 |
| 6 | 7 もやせる | 8 プラスチック | 9 資源A | 10 もやせる | 11 | 12 |
| 13 | 14 もやせる | 15 プラスチック | 16 もやせない | 17 もやせる | 18 資源B | 19 |
| 20 | 21 もやせる | 22 プラスチック | 23 資源A | 24 もやせる | 25 有害 | 26 |
| 27 | 28 もやせる | 29 プラスチック | 30 | 31 もやせる | | |

6月 JUNE, JUNHO, JUNIO

| 日 | 月 | 火 | 水 | 木 | 金 | 土 |
|----|------------|--------------|-------------|------------|-----------|----|
| | | | | | 1 資源B | 2 |
| 3 | 4 もやせる | 5 プラスチック | 6 | 7 もやせる | 8 | 9 |
| 10 | 11 もやせる | 12 プラスチック | 13 資源A | 14 もやせる | 15 資源B | 16 |
| 17 | 18 もやせる | 19 プラスチック | 20 もやせない | 21 もやせる | 22 | 23 |
| 24 | 25 もやせる | 26 プラスチック | 27 資源A | 28 もやせる | 29 | 30 |

7月 JULY, JULHO, JULIO

| 日 | 月 | 火 | 水 | 木 | 金 | 土 |
|----|------------|--------------|-------------|------------|-----------|----|
| 1 | 2 もやせる | 3 プラスチック | 4 | 5 もやせる | 6 資源B | 7 |
| 8 | 9 もやせる | 10 プラスチック | 11 資源A | 12 もやせる | 13 | 14 |
| 15 | 16 もやせる | 17 プラスチック | 18 もやせない | 19 もやせる | 20 資源B | 21 |
| 22 | 23 もやせる | 24 プラスチック | 25 資源A | 26 もやせる | 27 | 28 |
| 29 | 30 もやせる | 31 プラスチック | | | | |

8月 AUGUST, AGOSTO, AGOSTO

| 日 | 月 | 火 | 水 | 木 | 金 | 土 |
|----|------------|--------------|-------------|------------|-----------|----|
| | | | 1 | 2 もやせる | 3 資源B | 4 |
| 5 | 6 もやせる | 7 プラスチック | 8 資源A | 9 もやせる | 10 | 11 |
| 12 | 13 もやせる | 14 プラスチック | 15 もやせない | 16 もやせる | 17 資源B | 18 |
| 19 | 20 もやせる | 21 プラスチック | 22 資源A | 23 もやせる | 24 | 25 |
| 26 | 27 もやせる | 28 プラスチック | 29 | 30 もやせる | 31 | |

9月 SEPTEMBER, SETEMBRO, SEPTIEMBRE

| 日 | 月 | 火 | 水 | 木 | 金 | 土 |
|----|------------|--------------|-------------|------------|-----------|----|
| | | | | | | 1 |
| 2 | 3 もやせる | 4 プラスチック | 5 | 6 もやせる | 7 資源B | 8 |
| 9 | 10 もやせる | 11 プラスチック | 12 資源A | 13 もやせる | 14 | 15 |
| 16 | 17 もやせる | 18 プラスチック | 19 もやせない | 20 もやせる | 21 資源B | 22 |
| 23 | 24 もやせる | 25 プラスチック | 26 資源A | 27 もやせる | 28 有害 | 29 |
| 30 | | | | | | |

もやせるごみ(月・木曜日)
可燃性垃圾(星期一,四)
Combustible Waste (Monday, Thursday)
Lixos queimáveis (Segunda, Quinta)
Basuras incinerable (Lunes, Jueves)

プラスチックごみ(火曜日)
塑料垃圾(星期二)
Plastic Waste (Tuesday)
Lixos de plástico (Terça)
Basuras de plástico (Martes)

もやせないごみ(第3水曜日)
不燃性垃圾(第三星期三)
Noncombustible Waste (3rd Wednesday)
Lixos não queimáveis (3ª Quarta-feira)
Basuras noincinerable (3ª Miércoles)

資源ごみA(紙類)(第2・4水曜日)
資源垃圾 A(紙类)(第二・四星期三)
Recyclable Waste A (Paper) (2nd & 4th Wednesday)
Lixos recursos A (Papel) (2ª e 4ª Quarta-feira)
Basuras recursos A (Papel) (2ª y 4ª Miércoles)

資源ごみB(あきかん・あきびん・ペットボトル・衣類)(第1・3金曜日)
資源垃圾 B(空罐・空瓶・塑料瓶・衣服类)(第一・三星期五)
Recyclable Waste B
(Empty cans, Empty bottles, Pet bottles, Clothes) (1st & 3rd Friday)
Lixos recursos B
(Lata vazia, Garrafa vazia, Garrafa de plástico, Farrapos ou roupas inúteis)
(1ª e 3ª Sexta-feira)
Basuras recursos B
(Lata vacía, Botella vacía, Botella de plástico, Trapos o ropas inútil)
(1ª y 3ª Viernes)

有害ごみ(H.24 5/25,9/28,H.25 1/25)
有害垃圾(2012年5月25号,9月28号,2013年1月25号)
Hazardous items(May.25,Sep.28 2012 & Jan.25 2013)
Lixos nocivos(2012~25 de Mai.,28 de Set.,2013~25 de Jan.)
Basuras peligrosas(2012~25 de May.,28 de Sept.,2013~25 de En.)

※ 祝日でも収集します。
节日也垃圾收集
Waste shall be collected on national holidays.
Aos feriados nacionais também recolhe-se.
La basura será recogida en días festivos.

廃棄物対策課 TEL 382-7609
FAX 382-2214

10月以降のカレンダーは、裏面にあります。

ごみ収集カレンダー

垃圾収集日誌

WASTE COLLECTION SCHEDULE

CALENDÁRIO DE COLETA DE LIXO

CALENDARIO DE COLETA DE BASURA

河曲

KAWANO

2012.10～2013.3

11月 NOVEMBER, NOVEMBRO, NOVIEMBRE

| 日 | 月 | 火 | 水 | 木 | 金 | 土 |
|----|------------|--------------|-------------|------------|-----------|----|
| | | | | 1 もやせる | 2 資源B | 3 |
| 4 | 5 もやせる | 6 プラスチック | 7 | 8 もやせる | 9 | 10 |
| 11 | 12 もやせる | 13 プラスチック | 14 資源A | 15 もやせる | 16 資源B | 17 |
| 18 | 19 もやせる | 20 プラスチック | 21 もやせない | 22 もやせる | 23 | 24 |
| 25 | 26 もやせる | 27 プラスチック | 28 資源A | 29 もやせる | 30 | |

12月 DECEMBER, DEZEMBRO, DICIEMBRE

| 日 | 月 | 火 | 水 | 木 | 金 | 土 |
|----|------------|--------------|-------------|------------|-----------|----|
| | | | | | | 1 |
| 2 | 3 もやせる | 4 プラスチック | 5 | 6 もやせる | 7 資源B | 8 |
| 9 | 10 もやせる | 11 プラスチック | 12 資源A | 13 もやせる | 14 | 15 |
| 16 | 17 もやせる | 18 プラスチック | 19 もやせない | 20 もやせる | 21 資源B | 22 |
| 23 | 24 もやせる | 25 プラスチック | 26 資源A | 27 もやせる | 28 | 29 |
| 30 | 31 もやせる | | | | | |

1月 平成25年(2013) JANUARY, JANEIRO, ENERO

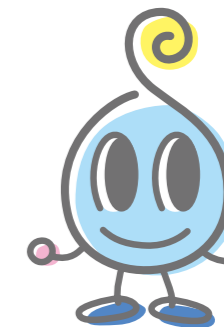
| 日 | 月 | 火 | 水 | 木 | 金 | 土 |
|----|------------|--------------|-------------|------------|-----------|----|
| | | 1 収集休み | 2 | 3 収集休み | 4 資源B | 5 |
| 6 | 7 もやせる | 8 プラスチック | 9 資源A | 10 もやせる | 11 | 12 |
| 13 | 14 もやせる | 15 プラスチック | 16 もやせない | 17 もやせる | 18 資源B | 19 |
| 20 | 21 もやせる | 22 プラスチック | 23 資源A | 24 もやせる | 25 有害 | 26 |
| 27 | 28 もやせる | 29 プラスチック | 30 | 31 もやせる | | |

2月 FEBRUARY, FEVEREIRO, FEBRERO

| 日 | 月 | 火 | 水 | 木 | 金 | 土 |
|----|------------|--------------|-------------|------------|-----------|----|
| | | | | | 1 資源B | 2 |
| 3 | 4 もやせる | 5 プラスチック | 6 | 7 もやせる | 8 | 9 |
| 10 | 11 もやせる | 12 プラスチック | 13 資源A | 14 もやせる | 15 資源B | 16 |
| 17 | 18 もやせる | 19 プラスチック | 20 もやせない | 21 もやせる | 22 | 23 |
| 24 | 25 もやせる | 26 プラスチック | 27 資源A | 28 もやせる | | |

3月 MARCH, MARÇO, MARZO

| 日 | 月 | 火 | 水 | 木 | 金 | 土 |
|----|------------|--------------|-------------|------------|-----------|----|
| | | | | | 1 資源B | 2 |
| 3 | 4 もやせる | 5 プラスチック | 6 | 7 もやせる | 8 | 9 |
| 10 | 11 もやせる | 12 プラスチック | 13 資源A | 14 もやせる | 15 資源B | 16 |
| 17 | 18 もやせる | 19 プラスチック | 20 もやせない | 21 もやせる | 22 | 23 |
| 24 | 25 もやせる | 26 プラスチック | 27 資源A | 28 もやせる | 29 | 30 |
| 31 | | | | | | |



愛称: クリン

捨てないで
きれいな街を
守るため

鈴鹿市不法投棄対策連絡会議

廃棄物対策課 TEL 382-7609
FAX 382-2214

もやせるごみ (月・木曜日)
可燃性ごみ (星期一, 四)
Combustible Waste (Monday, Thursday)
Lixos queimáveis (Segunda, Quinta)
Basuras incinerables (Lunes, Jueves)

プラスチックごみ (火曜日)
塑料ごみ (星期二)
Plastic Waste (Tuesday)
Lixos de plástico (Terça)
Basuras de plástico (Martes)

もやせないごみ (第3水曜日)
不燃性ごみ (第三星期三)
Noncombustible Waste (3rd Wednesday)
Lixos não queimáveis (3ª Quarta-feira)
Basuras noincinerables (3ª Miércoles)

資源ごみA (紙類) (第2・4水曜日)
資源ごみA (紙類) (第二・四星期三)
Recyclable Waste A (Paper) (2nd & 4th Wednesday)
Lixos recursos A (Papel) (2ª e 4ª Quarta-feira)
Basuras recursos A (Papel) (2ª y 4ª Miércoles)

資源ごみB (あきかん・あきびん・ペットボトル・衣類) (第1・3金曜日)
資源ごみB (空罐・空瓶・塑料瓶・衣服類) (第一・三星期五)
Recyclable Waste B
(Empty cans, Empty bottles, Pet bottles, Clothes) (1st & 3rd Friday)
Lixos recursos B
(Lata vazia, Garrafa vazia, Garrafa de plástico, Farrapos ou roupas inúteis)
(1ª e 3ª Sexta-feira)
Basuras recursos B
(Lata vacía, Botella vacía, Botella de plástico, Trapos o ropas inútil)
(1ª y 3ª Viernes)

有害ごみ (H.24 5/25, 9/28, H.25 1/25)
有害ごみ (2012年5月25号, 9月28号, 2013年1月25号)
Hazardous items (May.25, Sep.28 2012 & Jan.25 2013)
Lixos nocivos (2012~25 de Mai., 28 de Set., 2013~25 de Jan.)
Basuras peligrosas (2012~25 de May., 28 de Sept., 2013~25 de En.)

※ 祝日でも収集します。
节日也垃圾收集
Waste shall be collected on national holidays.
Aos feriados nacionais também recolhe-se.
La basura será recogida en días festivos.