

# ごみ収集カレンダー

## 垃圾収集日誌

### WASTE COLLECTION SCHEDULE

### CALENDÁRIO DE COLETA DE LIXO

### CALENDARIO DE COLETA DE BASURA

## 旭が丘

ASAHIGAOKA

2012.3～2012.9

### 3月 平成24年(2012) MARCH, MARÇO, MARZO

日	月	火	水	木	金	土
				1 プラスチック	2 もやせる	3
4	5 資源B	6 もやせる	7 資源A	8 プラスチック	9 もやせる	10
11	12	13 もやせる	14 もやせない	15 プラスチック	16 もやせる	17
18	19 資源B	20 もやせる	21 資源A	22 プラスチック	23 もやせる	24
25	26	27 もやせる	28	29 プラスチック	30 もやせる	31

### 4月 APRIL, ABRIL, ABRIL

日	月	火	水	木	金	土
1	2 資源B	3 もやせる	4 資源A	5 プラスチック	6 もやせる	7
8	9	10 もやせる	11 もやせない	12 プラスチック	13 もやせる	14
15	16 資源B	17 もやせる	18 資源A	19 プラスチック	20 もやせる	21
22	23	24 もやせる	25	26 プラスチック	27 もやせる	28
29	30					

### 5月 MAY, MAIO, MAYO

日	月	火	水	木	金	土
		1 もやせる	2 資源A	3 プラスチック	4 もやせる	5
6	7 資源B	8 もやせる	9 もやせない	10 プラスチック	11 もやせる	12
13	14	15 もやせる	16 資源A	17 プラスチック	18 もやせる	19
20	21 資源B	22 もやせる	23	24 プラスチック	25 もやせる	26
27	28 有害	29 もやせる	30	31 プラスチック		

### 6月 JUNE, JUNHO, JUNIO

日	月	火	水	木	金	土
					1 もやせる	2
3	4 資源B	5 もやせる	6 資源A	7 プラスチック	8 もやせる	9
10	11	12 もやせる	13 もやせない	14 プラスチック	15 もやせる	16
17	18 資源B	19 もやせる	20 資源A	21 プラスチック	22 もやせる	23
24	25	26 もやせる	27	28 プラスチック	29 もやせる	30

### 7月 JULY, JULHO, JULIO

日	月	火	水	木	金	土
1	2 資源B	3 もやせる	4 資源A	5 プラスチック	6 もやせる	7
8	9	10 もやせる	11 もやせない	12 プラスチック	13 もやせる	14
15	16 資源B	17 もやせる	18 資源A	19 プラスチック	20 もやせる	21
22	23	24 もやせる	25	26 プラスチック	27 もやせる	28
29	30	31 もやせる				

### 8月 AUGUST, AGOSTO, AGOSTO

日	月	火	水	木	金	土
			1 資源A	2 プラスチック	3 もやせる	4
5	6 資源B	7 もやせる	8 もやせない	9 プラスチック	10 もやせる	11
12	13	14 もやせる	15 資源A	16 プラスチック	17 もやせる	18
19	20 資源B	21 もやせる	22	23 プラスチック	24 もやせる	25
26	27	28 もやせる	29	30 プラスチック	31 もやせる	

### 9月 SEPTEMBER, SETEMBRO, SEPTIEMBRE

日	月	火	水	木	金	土
						1
2	3 資源B	4 もやせる	5 資源A	6 プラスチック	7 もやせる	8
9	10	11 もやせる	12 もやせない	13 プラスチック	14 もやせる	15
16	17 資源B	18 もやせる	19 資源A	20 プラスチック	21 もやせる	22
23	24 有害	25 もやせる	26	27 プラスチック	28 もやせる	29
30						

**もやせるごみ(火・金曜日)**  
可燃性垃圾(星期二,五)  
Combustible Waste (Tuesday, Friday)  
Lixos queimáveis (Têrça, Sexta)  
Basuras incinerable (Martes, Viernes)

**プラスチックごみ(木曜日)**  
塑料垃圾(星期四)  
Plastic Waste (Thursday)  
Lixos de plástico (Quinta)  
Basuras de plástico (Jueves)

**もやせないごみ(第2水曜日)**  
不燃性垃圾(第二星期三)  
Noncombustible Waste (2nd Wednesday)  
Lixos não queimáveis (2ª Quarta-feira)  
Basuras noincinerable (2ª Miércoles)

**資源ごみA(紙類)(第1・3水曜日)**  
資源垃圾 A(紙類)(第一・三星期三)  
Recyclable Waste A (Paper) (1st & 3rd Wednesday)  
Lixos recursos A (Papel) (1ª e 3ª Quarta-feira)  
Basuras recursos A (Papel) (1ª y 3ª Miércoles)

**資源ごみB(あきかん・あきびん・ペットボトル・衣類)(第1・3月曜日)**  
資源垃圾 B(空罐・空瓶・塑料瓶・衣服类)(第一・三星期一)  
Recyclable Waste B  
(Empty cans, Empty bottles, Pet bottles, Clothes) (1st & 3rd Monday)  
Lixos recursos B  
(Lata vazia, Garrafa vazia, Garrafa de plástico, Farrapos ou roupas inúteis)  
(1ª e 3ª Segunda-feira)  
Basuras recursos B  
(Lata vacía, Botella vacía, Botella de plástico, Trapos o ropas inútil)  
(1ª y 3ª Lunes)

**有害ごみ(H.24 5/28,9/24,H.25 1/28)**  
有害垃圾(2012年5月28号,9月24号,2013年1月28号)  
Hazardous items(May.28,Sep.24 2012 & Jan.28 2013)  
Lixos nocivos(2012~28 de Mai.,24 de Set.,2013~28 de Jan.)  
Basuras peligrosas(2012~28 de May.,24 de Sept.,2013~28 de En.)

※ 祝日でも収集します。  
节日也垃圾收集  
Waste shall be collected on national holidays.  
Aos feriados nacionais também recolhe-se.  
La basura será recogida en días festivos.

廃棄物対策課 TEL 382-7609  
FAX 382-2214

10月以降のカレンダーは、裏面にあります。

# ごみ収集カレンダー

垃圾収集日誌

WASTE COLLECTION SCHEDULE

CALENDÁRIO DE COLETA DE LIXO

CALENDARIO DE COLETA DE BASURA

旭が丘

ASAHIGAOKA

2012.10～2013.3

## 11月 NOVEMBER, NOVEMBRO, NOVIEMBRE

日	月	火	水	木	金	土
				1 プラスチック	2 もやせる	3
4	5 資源B	6 もやせる	7 資源A	8 プラスチック	9 もやせる	10
11	12	13 もやせる	14 もやせない	15 プラスチック	16 もやせる	17
18	19 資源B	20 もやせる	21 資源A	22 プラスチック	23 もやせる	24
25	26	27 もやせる	28	29 プラスチック	30 もやせる	

## 12月 DECEMBER, DEZEMBRO, DICIEMBRE

日	月	火	水	木	金	土
						1
2	3 資源B	4 もやせる	5 資源A	6 プラスチック	7 もやせる	8
9	10	11 もやせる	12 もやせない	13 プラスチック	14 もやせる	15
16	17 資源B	18 もやせる	19 資源A	20 プラスチック	21 もやせる	22
23	24	25 もやせる	26	27 プラスチック	28 もやせる	29
30	31					

## 1月 平成25年(2013) JANUARY, JANEIRO, ENERO

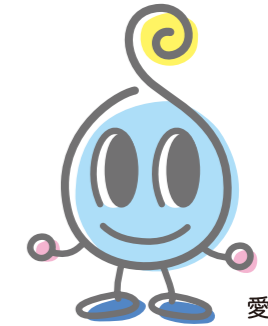
日	月	火	水	木	金	土
		1 収集休み	2 収集休み	3 収集休み	4 もやせる	5
6	7 資源B	8 もやせる	9 もやせない	10 プラスチック	11 もやせる	12
13	14	15 もやせる	16 資源A	17 プラスチック	18 もやせる	19
20	21 資源B	22 もやせる	23	24 プラスチック	25 もやせる	26
27	28 有害	29 もやせる	30	31 プラスチック		

## 2月 FEBRUARY, FEVEREIRO, FEBRERO

日	月	火	水	木	金	土
					1 もやせる	2
3	4 資源B	5 もやせる	6 資源A	7 プラスチック	8 もやせる	9
10	11	12 もやせる	13 もやせない	14 プラスチック	15 もやせる	16
17	18 資源B	19 もやせる	20 資源A	21 プラスチック	22 もやせる	23
24	25	26 もやせる	27	28 プラスチック		

## 3月 MARCH, MARÇO, MARZO

日	月	火	水	木	金	土
					1 もやせる	2
3	4 資源B	5 もやせる	6 資源A	7 プラスチック	8 もやせる	9
10	11	12 もやせる	13 もやせない	14 プラスチック	15 もやせる	16
17	18 資源B	19 もやせる	20 資源A	21 プラスチック	22 もやせる	23
24	25	26 もやせる	27	28 プラスチック	29 もやせる	30
31						



愛称:クリン

捨てないで  
きれいな街を  
守るため

鈴鹿市不法投棄対策連絡会議

廃棄物対策課 TEL 382-7609  
FAX 382-2214

**もやせるごみ(火・金曜日)**  
可燃性垃圾(星期二,五)  
Combustible Waste (Tuesday, Friday)  
Lixos queimáveis (Terça, Sexta)  
Basuras incinerables (Martes, Viernes)

**プラスチックごみ(木曜日)**  
塑料垃圾(星期四)  
Plastic Waste (Thursday)  
Lixos de plástico (Quinta)  
Basuras de plástico (Jueves)

**もやせないごみ(第2水曜日)**  
不燃性垃圾(第二星期三)  
Noncombustible Waste (2nd Wednesday)  
Lixos não queimáveis (2ª Quarta-feira)  
Basuras noincinerables (2ª Miércoles)

**資源ごみA(紙類)(第1・3水曜日)**  
資源垃圾 A(紙類)(第一・三星期三)  
Recyclable Waste A (Paper) (1st & 3rd Wednesday)  
Lixos recursos A (Papel) (1ª e 3ª Quarta-feira)  
Basuras recursos A (Papel) (1ª y 3ª Miércoles)

**資源ごみB(あきかん・あきびん・ペットボトル・衣類)(第1・3月曜日)**  
資源垃圾 B(空罐・空瓶・塑料瓶・衣服类)(第一・三星期一)  
Recyclable Waste B  
(Empty cans, Empty bottles, Pet bottles, Clothes) (1st & 3rd Monday)  
Lixos recursos B  
(Lata vazia, Garrafa vazia, Garrafa de plástico, Farrapos ou roupas inúteis)  
(1ª e 3ª Segunda-feira)  
Basuras recursos B  
(Lata vacía, Botella vacía, Botella de plástico, Trapos o ropas inútil)  
(1ª y 3ª Lunes)

**有害ごみ(H.24 5/28,9/24,H.25 1/28)**  
有害垃圾(2012年5月28号,9月24号,2013年1月28号)  
Hazardous items(May.28,Sep.24 2012 & Jan.28 2013)  
Lixos nocivos(2012~28 de Mai.,24 de Set.,2013~28 de Jan.)  
Basuras peligrosas(2012~28 de May.,24 de Sept.,2013~28 de En.)

※ 祝日でも収集します。  
节日也垃圾收集  
Waste shall be collected on national holidays.  
Aos feriados nacionais também recolhe-se.  
La basura será recogida en días festivos.